



Муниципальное дошкольное образовательное учреждение  
«Детский сад №35»

188740, Ленинградская обл., Приозерский р-он, пос.ст. Громово, ул. Строителей, д.4.

<b>СОГЛАСОВАНО:</b> Председатель Приозерской районной организации Общероссийской общественной организации «Всероссийское общество инвалидов»  Горшенина Н.А. 04.10.2023	<b>УТВЕРЖДАЮ:</b> Заведующий Муниципального дошкольного образовательного учреждения «Детский сад №35» Пирогова Т.Н. 04.10.2023 
--	---

**ПАСПОРТ**

доступности для инвалидов объекта и предоставляемых на нем услуг  
в сфере образования (далее услуги)

**1. Краткая характеристика объекта**

Адрес объекта, на котором предоставляется (ются) услуга (услуги):

188740, Ленинградская область, Приозерский район, п.ст.Громово, ул.Строителей, д.4

Наименование предоставляемой(ых) услуги (услуг):

предоставление общедоступного и бесплатного дошкольного образования

Сведения о размещении объекта:

- отдельно стоящее здание 2 этажа, 1217,9 кв.м

- часть здания \_\_\_\_\_ этажей (или на \_\_\_\_\_ этаже), \_\_\_\_\_ кв.м

- наличие прилегающего земельного участка да; 5896 кв.м

Наименование организации, которая предоставляет услугу населению (полное наименование согласно Уставу, сокращенное наименование):

Муниципальное дошкольное образовательное учреждение «Детский сад № 35»

(МДОУ «Детский сад № 35»)

Адрес местонахождения организации:

188740, Ленинградская область, Приозерский район, п.ст.Громово, ул.Строителей, д.4

Основание для пользования объектом: оперативное управление

Форма собственности: муниципальная.

Административно-территориальная подведомственность: муниципальная

Наименование и адрес вышестоящей организации: Комитет образования администрации

Приозерского муниципального района Ленинградской области

188760, Ленинградская обл., г. Приозерск, ул. Маяковского д. 36.

**2. Краткая характеристика действующего порядка  
предоставления на объекте услуг населению**

Сфера деятельности: образование

Плановая мощность (посещаемость, количество обслуживаемых в день, вместимость, пропускная способность): 56/117

Форма оказания услуг: на объекте

Категории обслуживаемого населения по возрасту: дети

Категории обслуживаемых инвалидов: \_\_\_\_\_

### 3. Оценка состояния и имеющихся недостатков в обеспечении условий доступности для инвалидов объекта

№ п/п	Основные показатели доступности для инвалидов объекта	Оценка состояния и имеющихся недостатков в обеспечении условий для инвалидов объекта
1	Выделенные стоянки автотранспортных средств для инвалидов	отсутствуют
2	Сменные кресла-коляски	имеется
3	Адаптированные лифты	отсутствуют
4	Поручни	отсутствуют
5	Пандусы	имеется
6	Подъемные платформы (аппарели)	отсутствуют
7	Раздвижные двери	отсутствуют
8	Доступные входные группы	имеются
9	Доступные санитарно-гигиенические помещения	имеются
10	Достаточная ширина дверных проемов в стенах, лестничных маршей, площадок	отсутствуют
11	Надлежащее размещение оборудования и носителей информации, необходимых для обеспечения беспрепятственного доступа к объектам (местам предоставления услуг) инвалидов, имеющих стойкие расстройства функции зрения, слуха и передвижения	отсутствуют
12	Дублирование необходимой для инвалидов, имеющих стойкие расстройства функции зрения, зрительной информации – звуковой информацией, а также надписей, знаков и иной текстовой и графической информации – знаками, выполненными рельефно-точечным шрифтом Брайля и на контрастном фоне	имеются
13	Дублирование необходимой для инвалидов по слуху звуковой информации зрительной информации	отсутствуют
	<b>иные</b>	

### 4. Оценка состояния и имеющихся недостатков в обеспечении условий доступности для инвалидов предоставляемых услуг

№ п/п	Основные показатели доступности для инвалидов предоставляемой услуги	Оценка состояния и имеющихся недостатков в обеспечении условий для инвалидов предоставляемой услуги
1	Наличие при входе в объект вывески с названием организации, графиком работы организации, плана здания, выполненных рельефно-точечным шрифтом Брайля и на контрастном фоне	имеется
2	Обеспечение инвалидам помощи, необходимой для получения в доступной для них форме информации о правилах предоставления услуги, в том числе Об оформлении необходимых для получения услуги документов, о совершении ими необходимых для получения услуги действий	отсутствуют
3	Проведение инструктирования или обучения сотрудников, предоставляющих услуги населению, для работы с инвалидами, по вопросам, связанным с обеспечением доступности для них объектов и услуг	Обучен сотрудник

4	Наличие работников организации, на которых административно-распорядительным актом возложено оказание инвалидам помощи при предоставлении им услуг	Имеется один сотрудник
5	Предоставление услуги с сопровождением инвалида по территории объекта работником организации	отсутствуют
6	Предоставление инвалидам по слуху, при необходимости, услуги с использованием русского жестового языка, включая обеспечение допуска на объект сурдопереводчика, тифлопереводчика	отсутствуют
7	Соответствие транспортных средств, используемых для предоставления услуг населению, требованиям их доступности для инвалидов	отсутствуют
8	Обеспечение допуска на объект, в котором предоставляются услуги, собаки-проводника при наличии документа, подтверждающего ее специальное обучение, выданного по форме и в порядке, утвержденном приказом Министерства труда и социальной защиты Российской Федерации	отсутствуют
9	Наличие в одном из помещений, предназначенных для проведения массовых мероприятий, индукционных петель и звукоусиливающей аппаратуры	отсутствуют
10	Адаптация официального сайта органа и организации, предоставляющих услуги в сфере образования, для лиц с нарушением зрения (слабовидящих)	имеется
11	Обеспечение предоставления услуг тьютора	отсутствуют
	иные	

**5. Предлагаемые управленческие решения по срокам и объемам работ, необходимых для приведения объекта и порядка предоставления на нем услуг в соответствие с требованиями законодательства Российской Федерации об обеспечении условий их доступности для инвалидов**

№ п/п	Предлагаемые управленческие решения по объемам работ, необходимых для приведения объекта и порядка предоставления на нем услуг в соответствие с требованиями законодательства Российской Федерации об обеспечении условий их доступности для инвалидов	Сроки
1.	Ремонт подходов к объекту (установка декоративного ограждения, выполняющего направляющую функцию, устранение неровностей дороги), выделение мест для парковки инвалидов	2023-2027 гг
2.	Ремонт входных дверей ( установка пандуса на высоту входной площадки, увеличение дверных проемов, оборудование дверей доводчиком с задержкой автоматического закрывания)	2023 гг
3.	Ремонт санитарно-гигиенических помещений (установка опорных поручней возле унитазов и раковин)	2023 гг
4.	Организация обучения сотрудников по оказанию необходимой квалифицированной помощи инвалидам	2023 г
5.	Обеспечение своевременного получения визуальной, акустической и тактильной информации для инвалидов (установка информационных указателей, рельефных (тактильных) полос, малогабаритных аудиовизуальных информационно-справочных систем и т.д.)	2025 гг
6.	Установка недостающих поручней вдоль обеих сторон маршей лестниц	2026 гг

6.ОСОБЫЕ ОТМЕТКИ

Паспорт сформирован на основании:

- 1. Акта обследования объекта от 31 августа 2023 г.

состав комиссии:

Председатель: Тюркочов, Т. Н. И. И.

Члены: Тихонова, Т. В. И.  
Майрбеков, Е. В. И.  
Увакова, А. С. И.

Согласовано:

Председатель Призерской  
РО Лобсо, ВОУ



Торшенина И. А.  
08.10.2023.

**Ленинградская область** код **47**  
Филиал ГУП «ЛЕНОБЛИНВЕНТАРИЗАЦИЯ»  
Приозерское БТИ

## ТЕХНИЧЕСКИЙ ПАСПОРТ

на здание МДОУ "Детский сад №35"

назначение дошкольное

использование дошкольное

адрес объекта Ленинградская область  
или Приозерский район  
местоположение Громовское сельское поселение  
пос. ст. Громово  
ул. Строителей  
дом № 4

Составлен по состоянию на 1 марта 2005г.

Реестровый номер

Кадастровый (условный) номер

Инвентарный номер

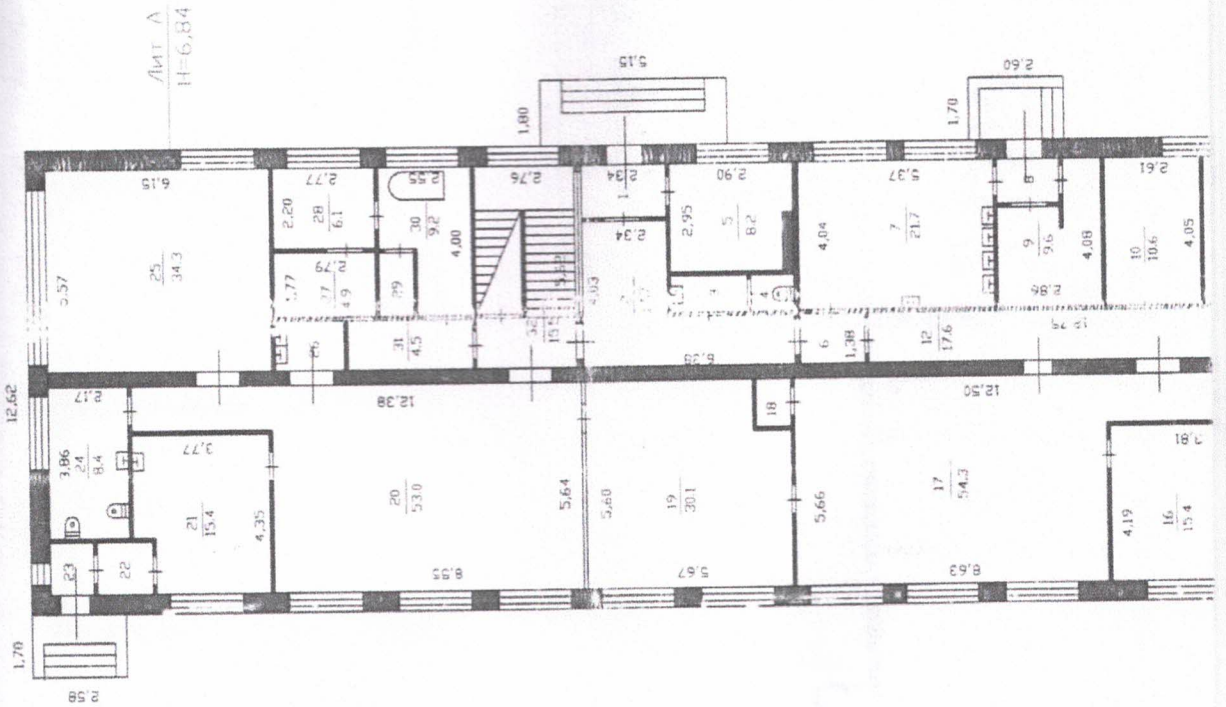
1127

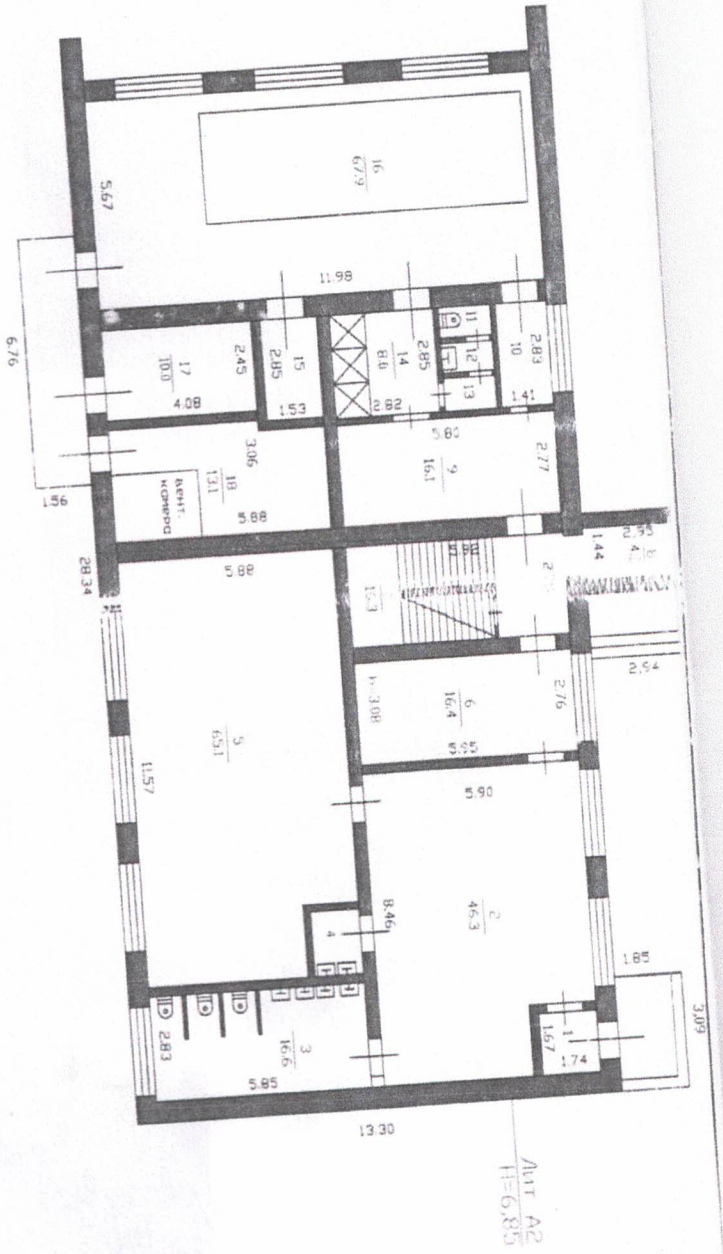
Год постройки: 1978  
Год ввода в эксплуатацию:

Форма технического паспорта  
утверждена приказом начальника  
ГУ «Леноблинвентаризация»  
от 15.07.2002 г. № 27



1. Стол





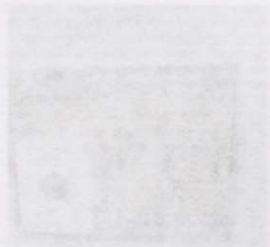
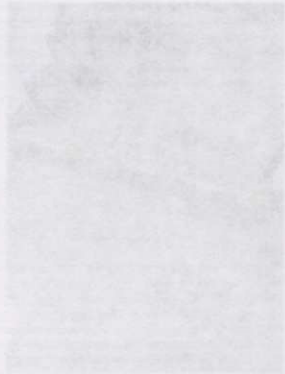
РФ	47	филиал ГУП "Деноблицентризация" Приозерское БТИ	инв. № 1127
лист №1		Постажный план на здание МДОУ "Детский сад №35" пос.ст.Громово, ул. Строителей, д.4	М 1 200
Дата	01.03.05	ФИО Исполнитель Нефёдова О.В.	Проверил Пелёвин В.В.





Разметка на подложке

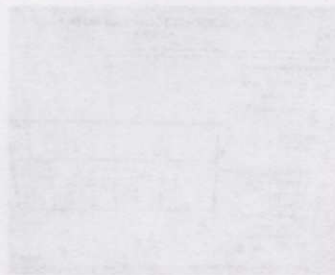
Выполнение рельефно-топосъемных работ с применением лазерного луча



Разметка на выводе и текстуре



Прошнуровано и пронумеровано количество листов \_\_\_\_\_  
Заведующий МДОУ сад №35  
Пирогова Т.Н.



Разметка на выводе и текстуре

Выполнение рельефно-топосъемных работ с применением лазерного луча



Разметка на выводе и текстуре